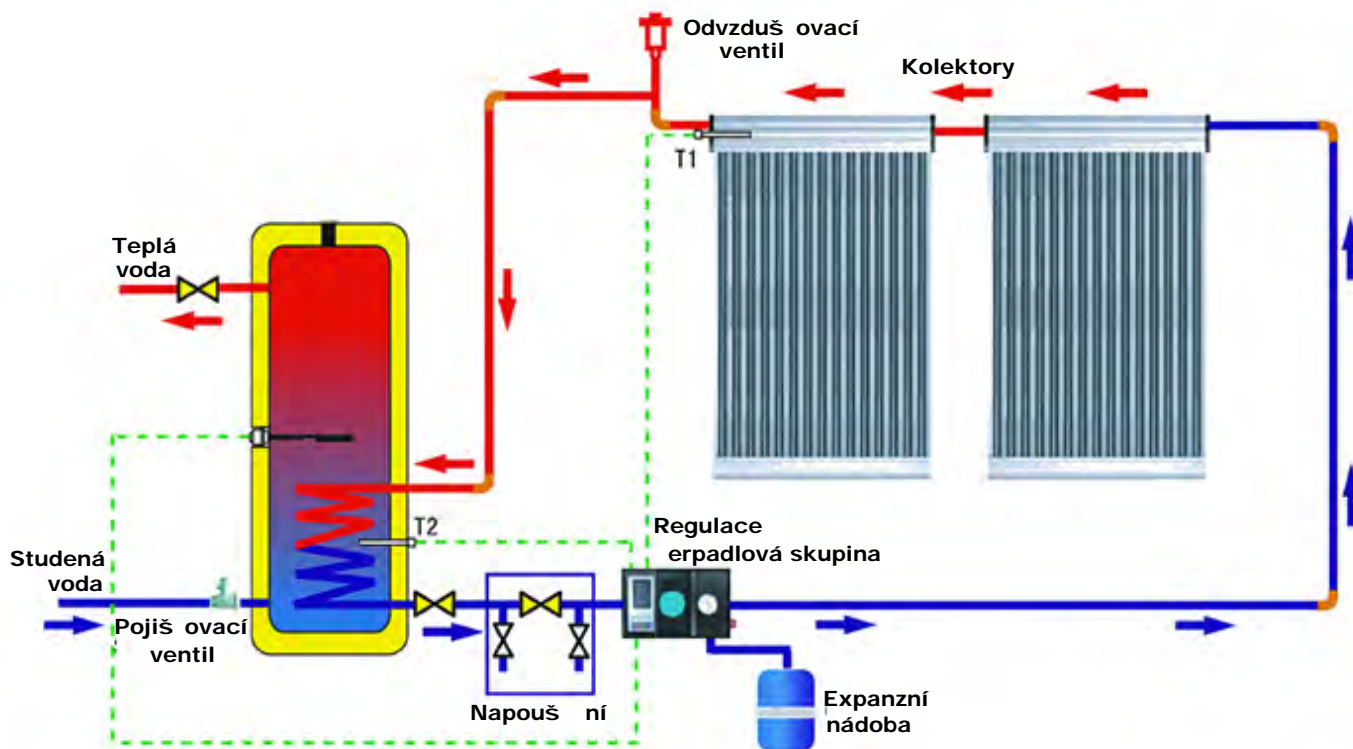
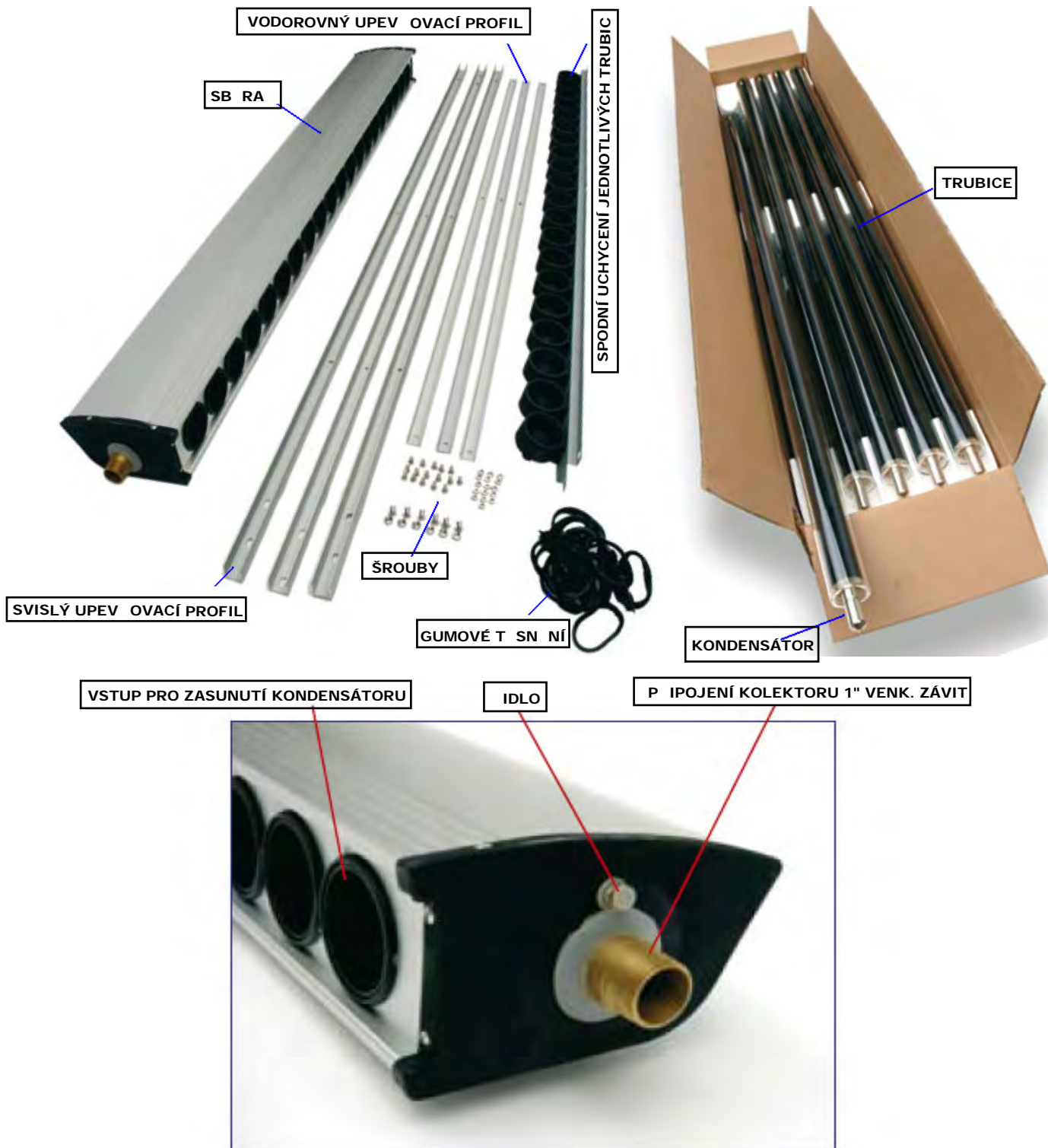


HITE - PIPE VAKUOVÉ TRUBICOVÉ KOLEKTORY



NÁVOD K OBSLUZE





D LEŽITÉ:

- Solární odvzdušňovací ventil nainstalovat v nejvyšším místě mezi pívodem k solárnímu kolektoru a ohříváním vody popípád akumulační nádrží.
- Zařízení musí být po částech několikrát odvzdušněno. V systému nesmí být žádný vzduch.
- Při použití rychlospojek pro spojení více kolektorů mezi sebou musí být rychlospojka v izbovená takové poloze, aby nedocházelo k zavzdušňování systému.
- Kondenzátor může při slunečním záření dosáhnout teploty přes 200°C. Proto se trubice před montáží do sbírače nesmí vystavovat slunečnímu záření.
- S vakuovými trubicemi se musí při montáži velice opatrně zacházet.
- Maximální provozní tlak solárního zařízení musí být 6 bar. Při montáži musí být dodrženy všechny bezpečnostní předpisy a normy k montáži tepelných zařízení.

Doporuujeme dle kladné přílohy tohoto návodu před vlastní montáží.



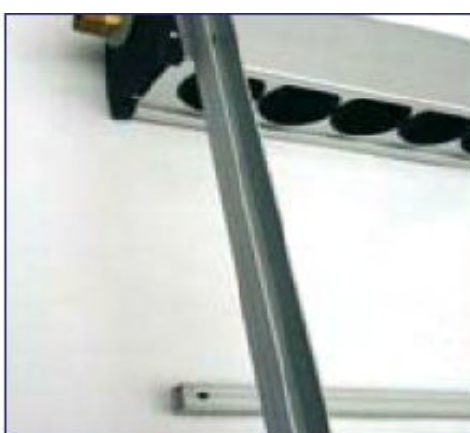
1) Svislý profil se vloží do zadní části sbírací lišty.



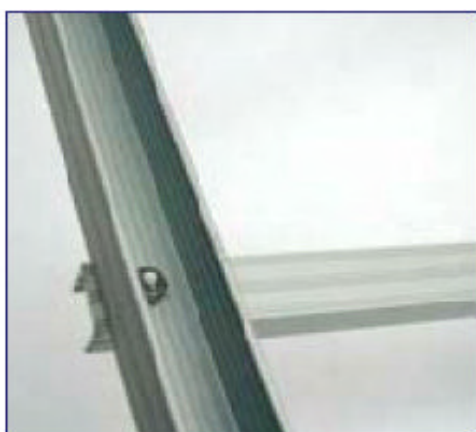
2) Svislý profil se přišroubuje ke sbírací liště.



3) U ostatních svislých profilů je postup stejný jako u 1) a 2).



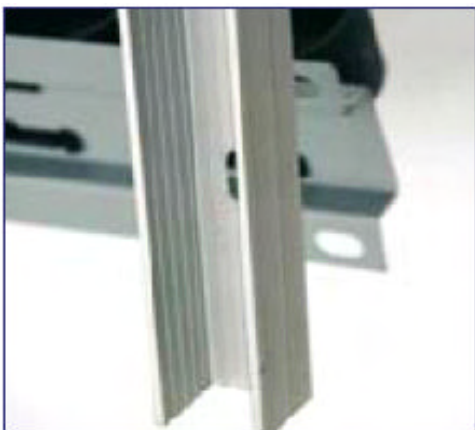
4) Vodorovné profily umístíte pod svislé profily.



5) Vodorovné profily se svislými profily pevně sešroubuje.



6) U dalších dvou vodorovných profilů je postup stejný jako u 4) a 5).



7) Spodní profil umístit pod svislý profil



8) Spodní profil pevně sešroubovat se svislými profily.

Před montáží vakuových trubic do kolektorového rámu nejdříve provést montáž stěšních háků. Viz. druhý díl tohoto návodu.



9) Těsnící gumy vložit do sbírací



10) Do držáku ve spodním profilu zašroubovat plast. uzávěrky.



11) Vakuovou rouru zasunout do držáku ve spodním profilu.



12) Kondenzátor opatrně zastrčit 10 - 15 cm do sbírací.



13) Kondensátor namazat teplotní pastou a do sbíracího zásobníku zasunout.



14) Trubicí namazat teplotní pastou a zasunout do otvoru ve sbíracího zásobníku.



15) Do držáku ve spodním profilu našroubovat plast. uzávěrku.



16) Další kolektorové pole namontovat stejným postupem.

Montáž s ešních hák a profil .

UPOZORNĚNÍ: DODRŽOVAT BEZPEČNOSTNÍ PRAVIDLA PŘI PRÁCI VE VÝŠKÁCH A MIMO NĚJ.



1) Určit polohu držáku.
Držák musí být vždy ca. 30 cm
dole a nahore od kolektoru.



2) Držáky min. 3 šrouby přichytit.
Šrouby o min. délce 70 mm.



3) Šrouby pevně utáhnout.



4) Mezi držákem a taškou zajistit
min. 3 mm vzduchovou mezeru.



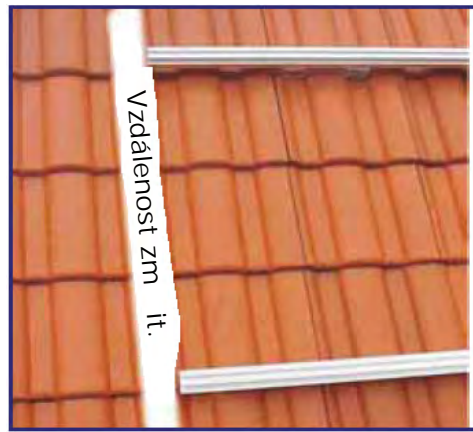
5) Podle potřeby výstupky na
krytině pod držákem zbrousit.



6) Podle potřeby výstupky na
krytině u držáku zbrousit.
Pro lepší usazení střešní krytiny.



7) Šrouby zastrít z boku do profilu. Závity zasunout do díry střešního držáku a pomocí matice utáhnout.

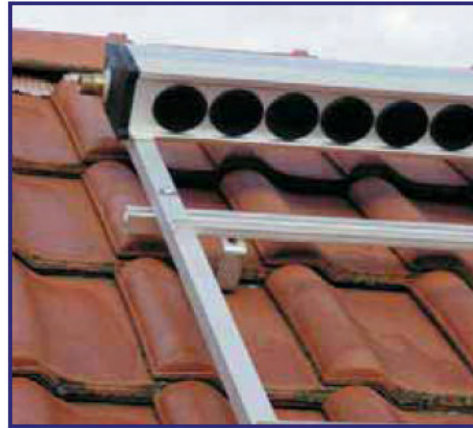


Vzdálenost zmont.

8) U ostatních střešních držáků stejný postup jako u poz. 7). Profily usadit a pevně sešroubovat.



9) Do svislých profilů kolektorového rámu zhotovit otvory a pomocí šroubů pevně spojit se střešními profily.



10) Kolektorový rám usadit a pomocí šroubů pevně spojit jako u pozice 7.



Pozor: Vakuové roury nejprve do sběrače zasunout a zaaretovat plastovými zátkami ve spodním profilu proti vyklouznutí až když je kolektorový rám pevně sešroubován a spojen se střešními držáky.

Doporučíme montáž trubice do sběrače až po dokončení montáže solárního potrubí, armatur a po tlakové zkoušce těsnosti celého solárního zařízení.